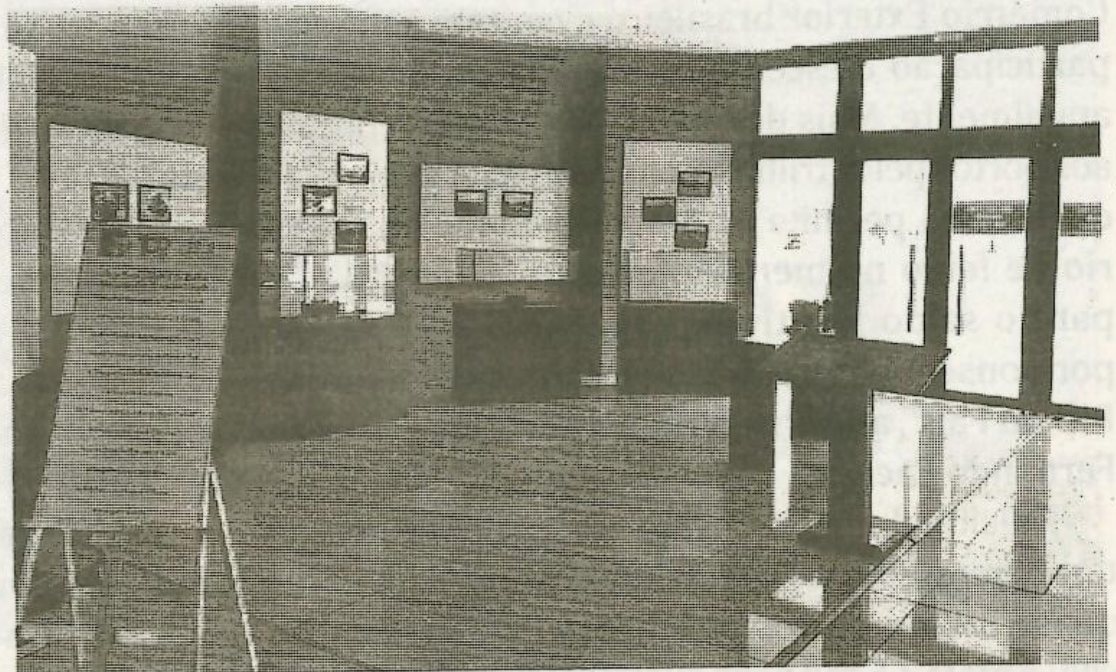


EVENTO

Praça Shopping sedia exposição em comemoração aos 102 anos do Porto Novo



Elementos da
exposição são
peças da coleção
do Museu do Porto

Foi inaugurada na terça-feira (7), uma exposição alusiva aos 102 anos do Porto Novo, cais público do Porto do Rio Grande. O ambiente da exposição é o Praça Rio Grande Shopping Center que utiliza em seu design elementos constitutivos de um complexo portuário. A exposição ficará aberta ao público, de forma gratuita, até o dia 3 de dezembro.

Os elementos da exposição são peças da coleção do Museu do Porto, que fica localizado no centro da cidade, nos pavilhões do Porto Velho. As peças ilustram os mais de 100 anos de história do porto rio-grandino. Entre os itens, estão maquetes de rebocadores, bússolas e uma luneta utilizada para navegação. "É uma honra para a Superintendência ter as peças expostas no shopping que é um lugar democrático e que permitirá muitas pessoas conhecerem um pouco dos itens utilizados ao longo do tempo no processo portuário", afirma o diretor-superintendente Janir Branco.

O Porto Novo, situado na rua Honório Bicalho, foi construído pelos franceses juntamente com os Molhes da Barra. Sua história marca mais de um século de organização, desenvolvimento e mudanças no transporte de cargas do Rio Grande do Sul. A data de inauguração oficial é 15 de novembro de 1915. Mesmo com as peças em exposição no shopping, o Museu do Porto segue aberto à visitação pública nos dias úteis.